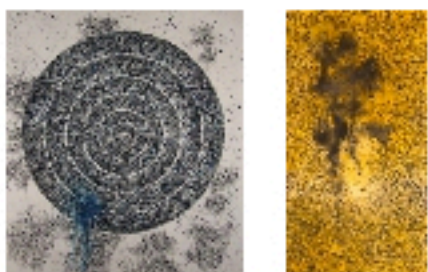




Nasser Al-Aswadi



18/02/2014 - 13/03/2014

[Site de l'exposition](#)

[Galerie JAMM](#)

Street 8, Warehouse 11, Al Quoz 1
127440 Dubaï



La première exposition personnelle de Nasser Al-Aswadi dans les Émirats Arabes aura lieu à la galerie JAMM, à Dubaï. L'artiste yéménite use de la calligraphie afin d'exposer l'intensité des émotions. Les lettres s'entrecroisent les unes aux autres et se confondent jusqu'au jaillissement d'une explosion d'encre. Si le sens est toujours présent, la syntaxe ne suit plus un ordre préétabli mais s'émançipent pour évoquer un langage purement visuel. De ses peintures émergent ainsi des symboles et des parcours, tantôt rectilignes, tantôt circulaires. Dans l'une de ses toiles, cette invasion est révélée par le contraste entre une écriture proliférant et un vide susceptible d'être envahi. Il évoque ainsi l'angoisse, la montée d'une émotion qui, graduellement, atteint son paroxysme.

Clarisse Russel



Artiste à la Une



Jean-Charles Blais

Au cours des années 1980,

mon artabs

vosre email

.....

[Me connecter](#)

[Mot de passe oublié ?](#)
[Créer un compte](#)

[Abonnez-vous](#)

[les numéros en
numérique](#)



[Les expositions](#)
dans le monde, en
France, en région



[Bibliothèque](#)
dernières parutions